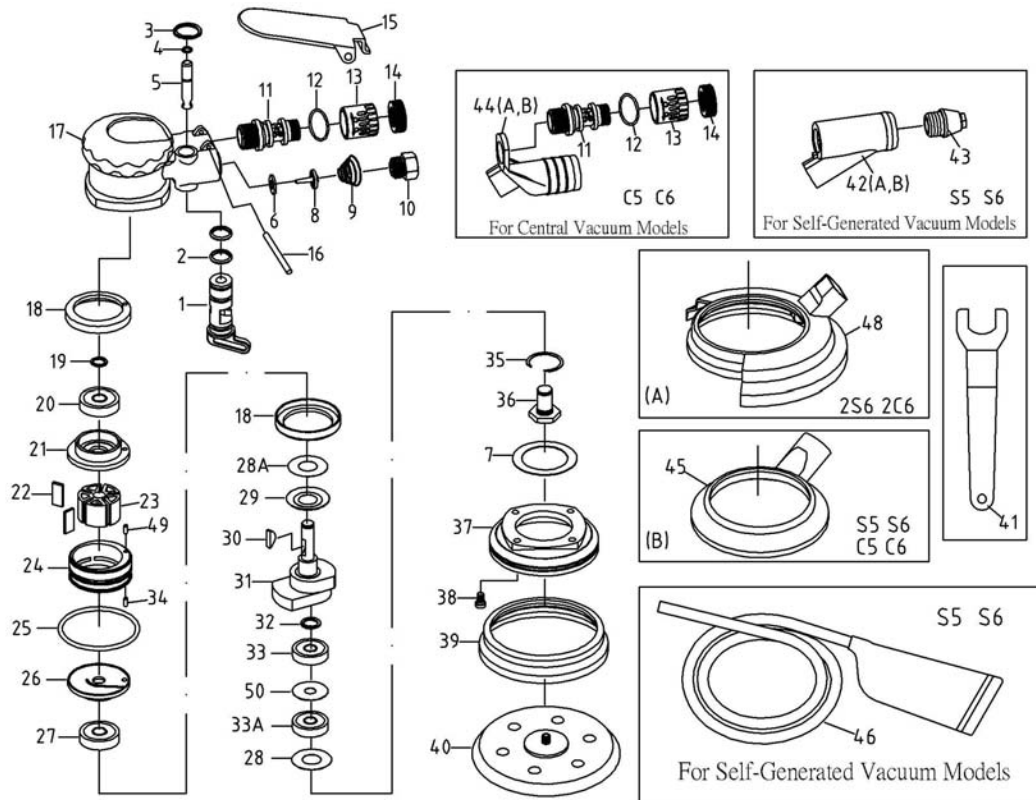


# 5MM RANDOM ORBITAL SANDER



NO	PART NO	DESCRIPTION	Q'TY
01	OB-01	風量開關	1
02	OB-02	油封	2
03	OB-03	扣環	1
04	OB-04	油封	1
05	OB-05	開關銷	1
06	OB-06	PU墊圈	1
07	OB-16.1	橡膠襯套華司	1
08	STOB-08	進氣活塞	1
09	OB-09-1	錐形彈簧	1
10	70426	進氣口	1
11	OB-11	滅音器	1
12	OB-11.1	油封	
13	OB-11	消音罩	
14	OB-11	銅螺帽	
15	OB-13	壓板	1
16	OB-14	彈簧銷	1
17	STOB-15-3	本體	1
18	OB-16.2	橡膠襯套	2
19	70410	扣環	1
20	70048A	軸承 (6000ZZ)	1
21	STOB-19	後蓋	1
22	OB-20	葉片	5
23	STOB-21	轉子	1
24	STOB-22	汽缸	1
25	OB-24	油封	1
26	STOB-25	前蓋	1
27	OB-26A	軸承 (6002ZZ)	1
28	OB-28.1	黑紙板華司	1
28A	OB-28	紅紙板華司	1

NO	PART NO	DESCRIPTION	Q'TY
29	E-29	墊片	1
30	ST70407	半圓鍵	1
31	STS560-31	偏心軸 (5")	1
31	STS560-29	偏心軸 (6")	1
32	OB-30	扣環	1
33	OB-31.3	軸承 (6001LU)	1
33A	OB-31.4	軸承 (6001)	1
34	81326	汽缸銷 (3*8)	1
35	OB-33	扣環	1
36	S560-34	六角心軸	1
37	OB-35.2	本體中蓋	1
38	OB-36	固定螺絲	4
39	OB-37	無吸塵護蓋 (N5,N6)	1
40	BTOB-38-5V0Y	研磨盤 (N5)	1
40	BTOB-38-5V6Y	研磨盤 (C5, S5)	1
40	BTOB-38-6V0Y	研磨盤 (N6)	1
40	BTOB-38-6V6Y	研磨盤 (C6,S6)	1
41	BTOB-39-22	開口板手	1
42A	S560-40.1	自吸連接器 (S5,S6)	1
42B	S560-40	雙重自吸連接器 (2S6)	1
43	OB-42.1A	排氣頭 (S5, S6)	1
44A	S560-41.1	吸塵連接器 (C5,C6)	1
44B	S560-41	雙重吸塵連接器 (2C6)	1
45	OB-42	吸塵護蓋 (S5,S6) (C5,C6)	1
46	STOB-46-2	集塵管 & 集塵袋 (S5,S6)	1
48	S560-47	雙重吸塵護蓋 (2S6, 2C6)	1
49	OB-101-23	彈簧銷 (3*14L)	1
50	OB-23.2A	銅墊片	1

WE RESERVE THE RIGHT FOR ANY DESIGNING CHANGES TO THE PARTS AND WITHOUT ANY NOTICEMENT IN ADVANCE.

# 氣動砂磨機 (散打) 操作說明書

為防止危險受傷等事故發生，本產品請於正確場所使用，使用前請詳讀操作說明書。

1. 操作之前請檢查每個螺絲及各部份是否鬆動或脫落，快速接頭是否磨損漏氣。
2. 空氣壓力之使用請維持6kg/cm或以下，太高的壓力易造成馬達損壞並發生危險。
3. 請注意底盤規格 (5"底盤規格散打要用5"底盤)，若底盤和重量不對稱，使用時會產生很不平穩的振動及異音，並影響軸承及馬達壽命。
4. 檢查各零件或作底盤等更換時，調速器必需歸零或將快速接頭脫離空氣管方可作組裝動作。使用後要折除散打與快速接頭，連接空氣管時，不可用手頂觸氣門(開關)。
5. 為避免危險，散打請勿空轉。
6. 工作時請穿著工作服，戴護目鏡、面具、耳罩，並請依照工作場所規定配帶。
7. 防止散打因振動造成損害，若連續使用時，每30分鐘需作適當休息。
8. 工作場所需保持整潔，除工作人員外，其他人員禁止靠近。
9. 請正確使用，不可亂摔或亂拖及不正當的施力而以致影響機體壽命。
10. 不可觸摸正在運轉的部份。

11. 請勿超過正常使用時間以避免散打受損而降低其效率。
12. 操作時若發生異常聲音或振動，請關掉開關，並作檢查及修理。
13. 空氣管連接時，不可有小砂粒、灰塵或異物掉入管內(請檢查快速接頭與進氣口)。
14. 零件部品欲修理或更換時，請至原購買商店更換，並請使用正品。
15. 馬達內部會因水氣關係造成生鏽，快速運轉會造成磨損，

所以使用後請參照圖示由進氣口注入少許氣動工具專用油(CU-60A)按開關讓散打低速空轉一下保養。



16. 配管請參照圖示。



- a. 6.5mm/m導管 $\geq 3m$
  - b. 快速接頭
  - c. PT 1/4 進氣口
  - d. 濾水、調壓、注油。
- 三合一的三點組合。



注油