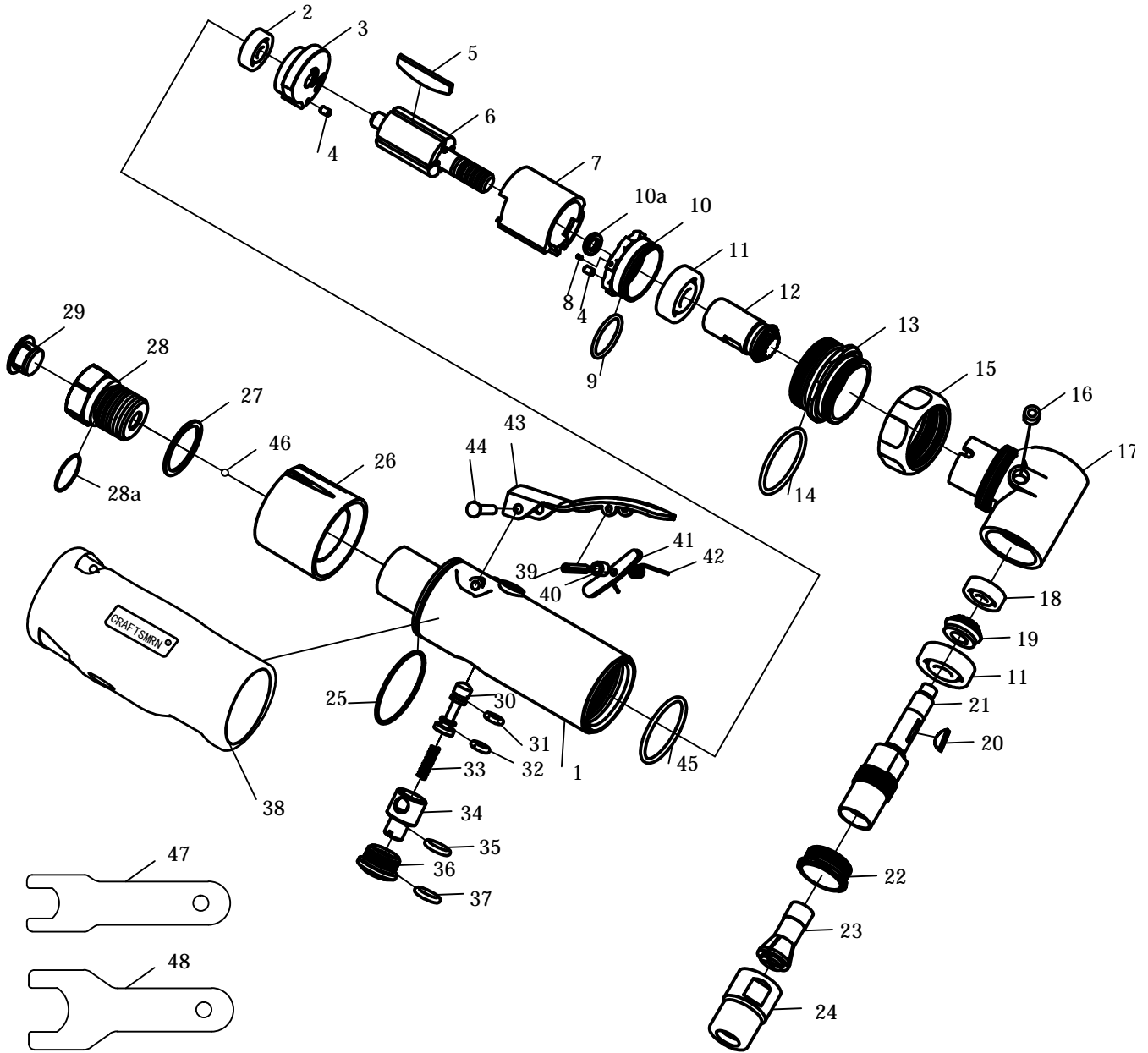


19951 (313951) 产品组成图



| 序号 | 电脑编号 | 名称 | 数量 | 序号 | 电脑编号 | 名称 | 数量 |
|-----|----------------|---------|----|-----|-------------|---------|----|
| 1 | F4715-01 | 本体 | 1 | 25 | F4715-27 | 本体O圈 | 1 |
| 2 | F4715-24 | 后盖轴承 | 1 | 26 | GR4715-04.1 | 排气盖(绿色) | 1 |
| 3 | F4715-20 | 后盖 | 1 | 27 | F4715-28 | 排气盖垫片 | 1 |
| 4 | F313-327-17A.1 | 前后盖定位销 | 2 | 28 | F4715-02 | 进气螺丝 | 1 |
| 5 | F313-328-15.1 | 叶片 | 4 | 28a | F4715-03 | O型环 | 1 |
| 6 | F4715-34 | 转子 | 1 | 29 | F4970-12 | 进气堵头 | 1 |
| 8 | F4715-21A | 定位销 | 1 | 30 | F4715-17 | 阀杆 | 1 |
| 7 | F4715-31 | 气缸(成品) | 1 | 31 | F4715-19 | 阀杆O圈 | 1 |
| 9 | F4715-23 | 前盖O圈 | 1 | 32 | F4715-18 | 阀杆O圈 | 1 |
| 10 | F4715-21 | 前盖 | 1 | 33 | F4715-12 | 调节阀弹簧 | 1 |
| 10a | F4715-25 | 垫圈 | 1 | 34 | F4715-13 | 调压阀 | 1 |
| 11 | F313-328-18.1 | 滚珠轴承 | 2 | 35 | F4715-14 | 调节O型环 | 1 |
| 12 | F313-323-05 | 伞型齿(主动) | 1 | 36 | F4715-15 | 螺母 | 1 |
| 13 | F4715-30.1 | 前锁紧片 | 1 | 37 | F4715-16 | 螺母O圈 | 1 |
| 14 | F4715-29 | O型环 | 1 | 38 | F4715-05A | 护套 | 1 |
| 15 | F4715-32.1 | 双牙螺母 | 1 | 39 | F4715-08 | 扳机开口销 | 1 |
| 16 | F4715-33 | 注油杯 | 1 | 40 | F4715-09 | 衬套 | 1 |
| 17 | GR313-323-01.2 | 90度弯头 | 1 | 41 | F4715-11 | 保险扣 | 1 |
| 18 | F313-328-11.1 | 轴承 | 1 | 42 | F4715-10 | 弹簧 | 1 |
| 19 | F313-323-08 | 伞型齿(从动) | 1 | 43 | F4715-06 | 扳机(冲字) | 1 |
| 20 | F313-323-09 | 半圆键 | 1 | 44 | F4715-07 | 扳机销 | 1 |
| 21 | F313-323-07 | 传动轴 | 1 | 45 | GR4715-05.2 | 塑料环 | 1 |
| 22 | F313-323-11.1 | 带槽螺母 | 1 | 46 | F4715-28.1 | 消音珠 | 26 |
| 23 | F313-328-22 | 铜夹3mm | 1 | 47 | F4715-71 | 扳手-11MM | 1 |
| 24 | F313-328-23 | 锁紧螺母 | 1 | 48 | F4715-72 | 扳手-17MM | 1 |